

Genie® Z[®]-60 DC & Z-60 FE

Especificações

Modelos	Z-60 DC & Z-60 FE	
Medidas	US	Metric
Altura de Trabalho máx. ⁽¹⁾	65 ft 7 in	20.16 m
Altura da Plataforma máx. ⁽¹⁾	59 ft 7 in	18.16 m
Alcance horizontal máx.	36 ft 7 in	11.15 m
Posicionamento em negativo		
Alcance máximo sobre obstáculos	24 ft 3 in	7.39 m
A Comprimento de plataforma (8 ft/6 ft)	3 ft/2 ft 6 in	0.91 m/0.76 m
B Comprimento de plataforma (8 ft/6 ft)	8 ft/6 ft	2.44 m/1.83 m
C Altura recolhida	8 ft 4 in	2.54 m
D Comprimento recolhida	26 ft 9 in	8.15 m
E Largura	8 ft 2 in	2.49 m
F Distancia entre eixos	8 ft 2 in	2.49 m
G Altura livre sobre o solo - centro	1 ft 1 in	

Produtividade

Capacidade de carga máx - irrestrita	500 lb	227 kg
Rotação da plataforma	160°	
Comprimento do Jib	5 ft	1.52 m
Rotação vertical do Jib	135°	
Rotação da mesa	355°	
Velocidade - retraída ⁽²⁾	4.0 mph	6.44 km/h
Velocidade - elevada	0.68 mph	1.1 km/h
Capacidade de rampa - retraída ⁽²⁾	45%	
Inclinação permitida (logitudinal/transversal)	2.5° / 4.5°	
Raio de giro - interior/exterior	8 ft 3 in/18 ft 8 in	2.51 m/5.69 m
Pneus	355/55 D625	

Energia

Sistema de direção	34V 3-Phase AC	
Pacote de baterias, DC	48V DC (8x6V), 390Ah, FLA	
Pacote de baterias, FE	48V DC (8x6V), 415Ah, AGM	48V DC (8x6V), 415Ah, AGM
Gerador AC, FE	Diesel	
Unidade de força auxiliar	12V DC	
Capacidade do tanque hidráulico	18 gal	68.14 L
Capacidade do tanque de combustível	17 gal	64 L

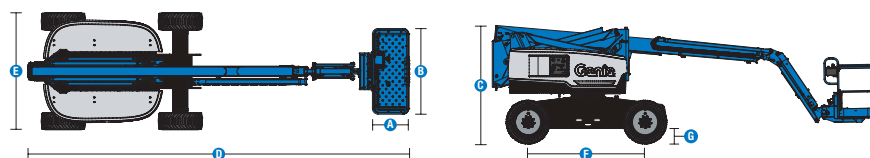
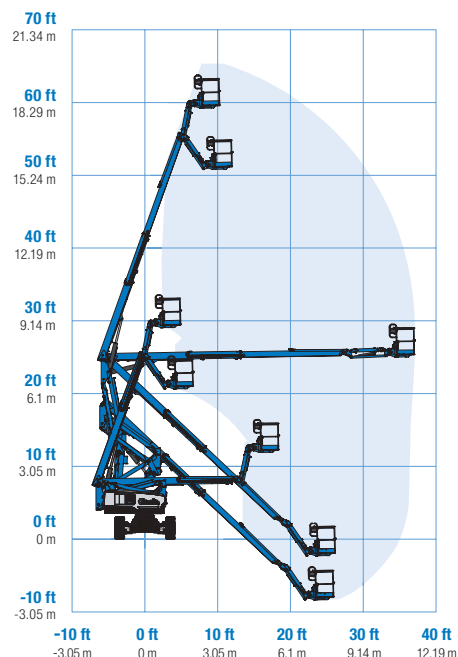
Peso ⁽³⁾ e pressão sobre o solo ⁽⁴⁾

Peso, DC	16.600 lb	7,530 kg
Peso, FE	17.100 lb	7,756 kg
Pressão de contato dos pneus	70 psi	483 kPa
Pressão sobre o solo (pneus)	180 psf	8.62 kPa

Níveis de ruído e vibração

Nível de pressão sonora (controles de solo)	70 dBA (DC)/77 dBA (FE)	
Nível de pressão sonora (controles de plataforma)	70 dBA (DC)/72 dBA (FE)	
Vibração	1.81 ft/s ²	0.55 m/s ²

Envelope de trabalho Z-60 DC & FE



(1) No sistema métrico, altura de trabalho = altura da plataforma + 2 metros

(2) Capacidade de rampa é aplicável para condução em acíves e pode variar em função das opções e da configuração da máquina. Consultar o manual do operador para saber mais

(3) O peso se refere a configuração padrão e pode variar em função das opções e das normas vigentes no país de entrega da máquina

(4) A informação da pressão sobre o solo é aproximada e pode variar de acordo com as opções e configurações da máquina. Deve-se sempre utilizar as medidas de segurança adequadas

Genie® Z[®]-60 DC & Z-60 FE

SKU: Modelos disponíveis

- **Z60DC001AE0004:** Z-60 DC, Potência DC, Tração nas 4 rodas
- **Z60FE001AI0024:** Z-60 FE Híbrido, Tração nas 4 rodas

* Versão personalizada

Opções disponíveis		S	S+	Bt0
Aliment.	Kubota D1105 de 24 hp, 19.4 kW, Diesel, Tier 4i/4f, Fase IIIA/V, CN III	✓	✓	✓
	Bateria padrão, FLA ácido inundado com chumbo	✓	✓	✓
	Bateria AGM sem necessidade de manutenção	✓	✓	✓
	Pacote para clima frio			○
	Inversor, 2 kW, 110V/50Hz			○
	Inversor, 2 kW, 240V/50Hz			○
	Interruptor de baixa tensão (LVI) com indicador de carga de bateria (BCI)	✓	✓	✓
Plataforma	Plataforma de 6 pés/1,83 m com dupla entrada e porta articulada lateral	✓	✓	✓
	Direção com joystick em dois eixos	✓	✓	✓
	Controle com o polegar			○
	Linha aérea até plataforma			○
	Kit de proteção para aeronaves			○
	Capas de caixa de controle			○
	Lift Guard Painéis de malha de altura total			○
	Lift Guard Painéis de malha de meia altura			○
	Pacote de iluminação: luzes de marcha e de trabalho			○
	Trilho superior auxiliar na plataforma			○
	Jib de 5ft/1,52m	✓	✓	✓
	Cabo de alimentação CA para a plataforma	✓	✓	✓
	Sistema de ativação de acionamento	✓	✓	✓
	Buzina	✓	✓	✓
	Display LCD	✓	✓	✓
	Lift Guard Alarme de contato	✓	✓	✓
	Lift Tools Bandeja de trabalho	✓	✓	✓
	Sistema de sensor de carga na plataforma	✓	✓	✓
	Controles proporcionais	✓	✓	✓
	Plataforma autonivelante	✓	✓	✓
	Pacote de alarmes de marcha: sinalizador pisca-pisca, alarmes de descida, marcha e inclinação	✓	✓	✓
Chassi	Lift Connect Telemática			○
	Lift Connect com atualização de gerenciador de acesso			○
	Óleo hidráulico biodegradável			○
	Óleo hidráulico para clima frio			○
	Óleo hidráulico resistente a fogo			○
	Pneus preenchidos com espuma, que não deixam marcas, para terrenos acidentados	✓	✓	✓
	Pneus preenchidos com espuma, para terrenos acidentados			○
	Kit para ambiente hostil			○
	Pacote de reboque			○
	Eixo oscilante ativo	✓	✓	✓
	Corte da função de acionamento de inclinação do chassi	✓	✓	✓
	Tirante de paralelogramo duplo de elevação	✓	✓	✓
	Liberação elétrica do freio	✓	✓	✓
Contador de horas	✓	✓	✓	
Sistema de diagnóstico a bordo	✓	✓	✓	

- S Versão padrão
- S+ Versão padrão mais opções
- Bt0 Versão personalizada
- ✓ Características padrão
- Opções



Lança Interna & Externa



Terreno acidentado



Baixo ruído, Baixa emissão



Acessórios Originais Genie (1)

- Ferramentas de produtividade Lift Tools
- Lift Connect Telemetria
- Dispositivo portátil Tech Pro Link

(1) Mais acessórios disponíveis nas Peças Genuínas Genie.

Especificações de produtos sujeitas a alteração sem prévio aviso ou obrigações. As fotografias e/ou desenhos aqui publicados servem apenas para fins ilustrativos. Consulte

contato@hazakbrasil.com.br

(11) 4235-2784

(11) 4235-2784

